



PREFECTURE DE LA REGION GUYANE

ARRETE n°2015-342-0004-emiz du 08 décembre 2015 relatif à l'interdiction de navigation, de mouillage et de pêche dans l'aire spéciale de surveillance du secteur de sécurité de Kourou durant la chronologie de lancement du VS 013 du 17/12/2015 au centre spatial Guyanais.

LE PREFET DE LA ZONE DE DEFENSE GUYANE DELEGUE DU GOUVERNEMENT POUR L'ACTION DE L'ETAT EN MER

- VU** le code de la défense et notamment ses articles L 1142-2 et R 1311-39 ;
- VU** le code des transports en sa cinquième partie livre II et notamment ses articles L5242-1 à L5242-6 ;
- VU** le décret 2010-1582 du 17 décembre 2010 relatif à l'organisation et aux missions des services de l'État outre-mer.
- VU** les articles 131-13 et R 610-5 du code pénal ;
- VU** le décret n° 89-314 du 16 mai 1989 relatif à la coordination des actions de sécurité lors des opérations de lancements spatiaux en Guyane ;
- VU** le décret n° 2005-1514 du 6 décembre 2005 relatif à l'organisation outre-mer de l'action de l'État en mer ;
- VU** l'arrêté n° 1022/EMZD/AEM du 2 juin 2005 portant instruction régionale pour l'organisation du secours, de la recherche et du sauvetage des personnes en détresse en mer dans la sous région sous responsabilité française en Guyane ;
- VU** l'instruction interministérielle particulière pour la sécurité de l'activité spatiale en Guyane n° 4500/SGDN/PSE/PPS/CD-SF du 22 mars 2007;
- VU** le plan de protection externe (PPE) du centre spatial guyanais (CSG) du 20/07/2010 modifié le 23/07/2013 ;

.../...

ARRÊTE :

Article 1^{er} : Durant la chronologie de lancement sur la base spatiale de Kourou, **le jeudi 17 décembre 2015 de 03 h 51 à 09 h 51**, la navigation, le mouillage et la pêche sont interdits, dans les eaux maritimes dans la zone délimitée par les points dont les coordonnées sont ci-dessous :

- Point 1 : latitude 05°23, 46' N
longitude 052°53,80' W

- Point 2 : latitude 05°32,00' N
longitude 052°53,80' W

- Point 3 : latitude 05°17,66' N
longitude 052°34,00' W

- Point 4 : latitude 05°10,44' N
longitude 052°38,45' W

Voir carte jointe.

Article 2 : En cas de report de tir de 24 heures ou 48 heures, l'interdiction est décalée de 24 heures ou 48 heures.

Article 3 : En cas d'annulation du tir ou lorsque le report est supérieur à 48 heures, un arrêté lèvera l'interdiction visée à l'article 1.

Article 4 : Ces prescriptions ne s'appliquent pas aux navires et embarcations de l'État et du centre spatial guyanais engagés dans cette zone maritime lesquels tiendront informé de leurs mouvements le centre opérationnel URANUS au CSG

Article 5 : En période d'interdiction à la navigation, l'engagement de moyens nautiques pour une opération de secours ou de sauvetage dans cette zone maritime se fera sous l'autorité du centre secondaire de sauvetage maritime de Cayenne, lequel établira la coordination nécessaire avec le centre opérationnel URANUS au CSG.

Article 6 : **Durant les chronologies de lancement, les rotations des navires à passagers assurant le transport des personnes entre le port de Kourou et les Îles du Salut, puis leurs évacuations sont placées sous l'organisation du centre opérationnel URANUS au CSG. Leurs évacuations doivent être effectives du jeudi 17 décembre 2015 03 h 51 jusqu'à 45 minutes après la fin du lancement effectif.**

Article 7 : Le présent arrêté fait l'objet d'un avis aux navigateurs diffusé par le commandant de la zone maritime Guyane et d'un affichage dans les communes citées à l'article 9 ainsi que dans les ports du Larivot, de Saint Laurent du Maroni, de Dégrad-des-Cannes et de Pariacabo .

Article 8 : Les infractions au présent arrêté exposent leurs auteurs aux poursuites et peines prévues aux articles L5242-1 et L5242-2 du code des transports et aux articles 131-13 et R610-5 du code pénal ».

Article 9 : Les maires de Cayenne, Matoury, Macouria, Rémire Montjoly, Saint Laurent du Maroni, Kourou et Sinnamary, le général commandant supérieur des forces armées, le commandant de la zone maritime Guyane, le général commandant la gendarmerie en Guyane, le sous-préfet directeur de cabinet du préfet, le directeur régional des douanes, le directeur régional de la Directions de la Mer de Guyane, le directeur de la direction de l'environnement de l'aménagement et du logement et le chef d'état major interministérielle de zone sont chargés chacun en ce qui le concerne de l'exécution du présent arrêté qui sera publié au bulletin des actes administratifs.

Pour le Préfet,

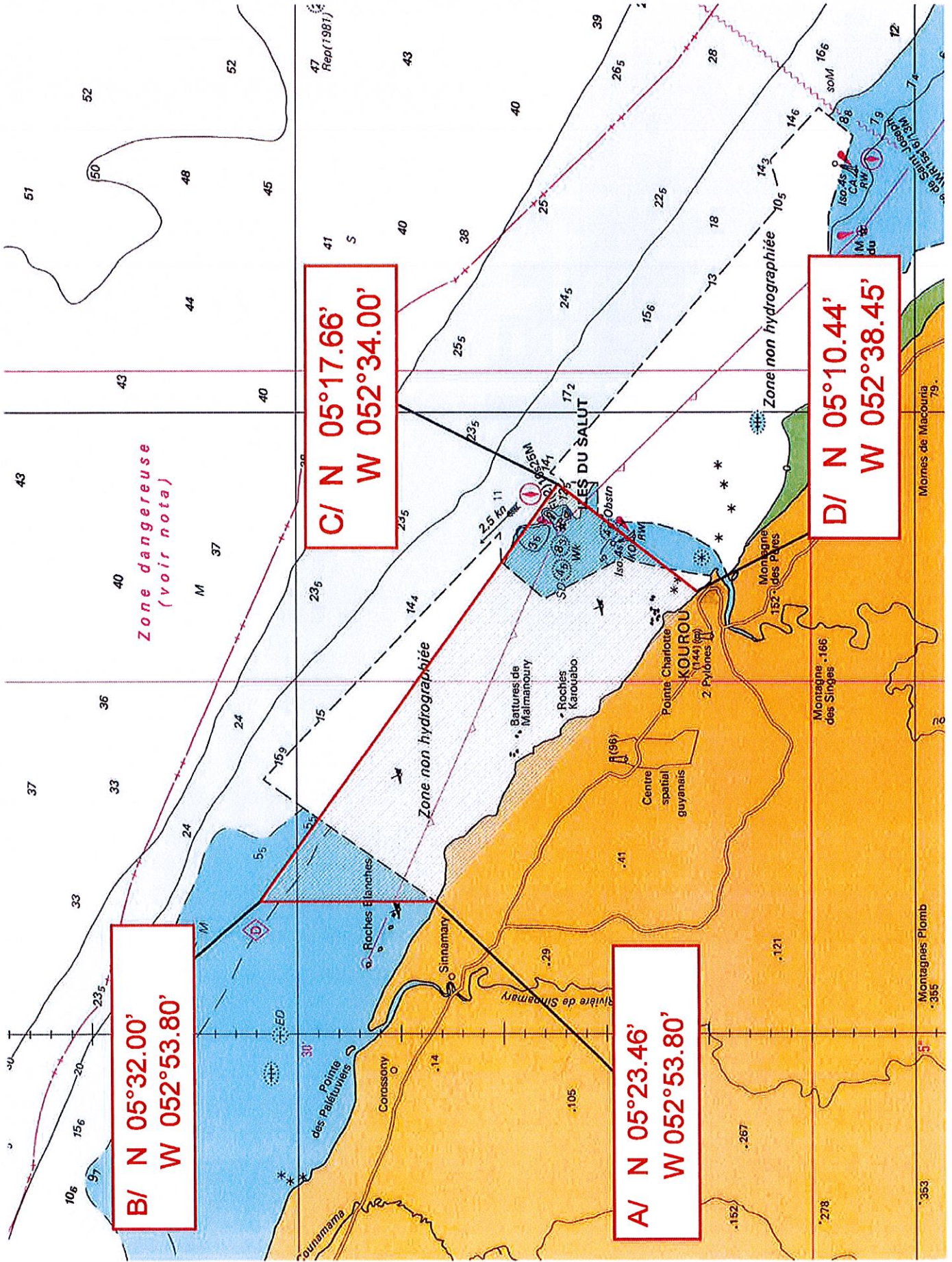
Le Sous-préfet, Directeur de Cabinet

Signé

Laurent LENOBLE

Destinataires :

Ampliation : voir liste jointe



B/ N 05°32.00'
W 052°53.80'

C/ N 05°17.66'
W 052°34.00'

A/ N 05°23.46'
W 052°53.80'

D/ N 05°10.44'
W 052°38.45'

*Zone dangereuse
(voir nota)*

Zone non hydrographiée

Zone non hydrographiée

LES DU SALUT

KOUROU

Pointe Charlotte
(144) (99)
2 Pylônes

Centre spatial
guyanais

Roches Karouabo

Battures de
Maimoury

Roches Blanches

Sinnamary

Corassony

Pointe
des Palétouiers

Montagne
des Singes
.166

Montagnes Plomb
.353

Momes de Macouria
.79

Montagne
des Pâtes
.182

Obstin

ISO 100

ISO 150

ISO 200

ISO 250

ISO 300

ISO 350

ISO 400

ISO 450

ISO 500

ISO 550

ISO 600

ISO 650

ISO 700

ISO 750

ISO 800

ISO 850

ISO 900

ISO 950

ISO 1000

ISO 1050

ISO 1100

ISO 1150

ISO 1200

ISO 1250

ISO 1300

ISO 1350

ISO 1400

ISO 1450

ISO 1500

ISO 1550

ISO 1600

ISO 1650

ISO 1700

ISO 1750

ISO 1800

ISO 1850

ISO 1900

ISO 1950

ISO 2000

ISO 2050

ISO 2100

ISO 2150

ISO 2200

ISO 2250

ISO 2300

ISO 2350

ISO 2400

ISO 2450

ISO 2500

ISO 2550

ISO 2600

ISO 2650

ISO 2700

ISO 2750

ISO 2800

ISO 2850

ISO 2900

ISO 2950

ISO 3000

ISO 3050

ISO 3100

ISO 3150

ISO 3200

ISO 3250

ISO 3300

ISO 3350

ISO 3400

ISO 3450

ISO 3500

ISO 3550

ISO 3600

ISO 3650

ISO 3700

ISO 3750

ISO 3800

ISO 3850

ISO 3900

ISO 3950

ISO 4000

ISO 4050

ISO 4100

ISO 4150

ISO 4200

ISO 4250

ISO 4300

ISO 4350

ISO 4400

ISO 4450

ISO 4500

ISO 4550

ISO 4600

ISO 4650

ISO 4700

ISO 4750

ISO 4800

ISO 4850

ISO 4900

ISO 4950

ISO 5000

ISO 5050

ISO 5100

ISO 5150

ISO 5200

ISO 5250

ISO 5300

ISO 5350

ISO 5400

ISO 5450

ISO 5500

ISO 5550

ISO 5600

ISO 5650

ISO 5700

ISO 5750

ISO 5800

ISO 5850

ISO 5900

ISO 5950

ISO 6000

ISO 6050

ISO 6100

ISO 6150

ISO 6200

ISO 6250

ISO 6300

ISO 6350

ISO 6400

ISO 6450

ISO 6500

ISO 6550

ISO 6600

ISO 6650

ISO 6700

ISO 6750

ISO 6800

ISO 6850

ISO 6900

ISO 6950

ISO 7000

ISO 7050

ISO 7100

ISO 7150

ISO 7200

ISO 7250

ISO 7300

ISO 7350

ISO 7400

ISO 7450

ISO 7500

ISO 7550

ISO 7600

ISO 7650

ISO 7700

ISO 7750

ISO 7800

ISO 7850

ISO 7900

ISO 7950

ISO 8000

ISO 8050

ISO 8100

ISO 8150

ISO 8200

ISO 8250

ISO 8300

ISO 8350

ISO 8400

ISO 8450

ISO 8500

ISO 8550

ISO 8600

ISO 8650

ISO 8700

ISO 8750

ISO 8800

ISO 8850

ISO 8900

ISO 8950

ISO 9000

ISO 9050

ISO 9100

ISO 9150

ISO 9200

ISO 9250

ISO 9300

ISO 9350

ISO 9400

ISO 9450

ISO 9500

ISO 9550

ISO 9600

ISO 9650

ISO 9700

ISO 9750

ISO 9800

ISO 9850

ISO 9900

ISO 9950

ISO 10000

ISO 10050

ISO 10100

ISO 10150

ISO 10200

ISO 10250

ISO 10300

ISO 10350

ISO 10400

ISO 10450

ISO 10500

ISO 10550

ISO 10600

ISO 10650

ISO 10700

ISO 10750

ISO 10800

ISO 10850

ISO 10900

ISO 10950

ISO 11000

ISO 11050

ISO 11100

ISO 11150

ISO 11200

ISO 11250

ISO 11300

ISO 11350

ISO 11400

ISO 11450

ISO 11500

ISO 11550

ISO 11600

ISO 11650

ISO 11700

ISO 11750

ISO 11800

ISO 11850

ISO 11900

ISO 11950

ISO 12000

ISO 12050

ISO 12100

ISO 12150

ISO 12200

ISO 12250

ISO 12300

ISO 12350

ISO 12400

ISO 12450

ISO 12500

ISO 12550

ISO 12600

ISO 12650

ISO 12700

ISO 12750

ISO 12800

ISO 12850

ISO 12900

ISO 12950

ISO 13000

ISO 13050

ISO 13100

ISO 13150

ISO 13200

ISO 13250